

Palena Biocosmetics Ltd

I, Pentadaktilou Str., • Ergates Industrial Area • P.O.Box 28028 • Nicosia • Cyprus

www.palena.com.cy

SKINBIOTICS[®]
clinical skin care

MesoActive

Instant Wrinkle Filler
Needle Free Wrinkle Eraser

Instant Wrinkle Filler [needle free wrinkle eraser]

Instant lifting effect • Immediate and long term wrinkle reduction

Indications

Wrinkles, expression lines.

Properties

An innovative alternative to subcutaneous injections this formula instantly erases the look of fine lines and wrinkles while helping to minimize new wrinkles from visible forming.

Can be applied to all areas of the face, neck, and body including vertical lip lines, folds around the mouth and crow's feet.

Key Ingredients

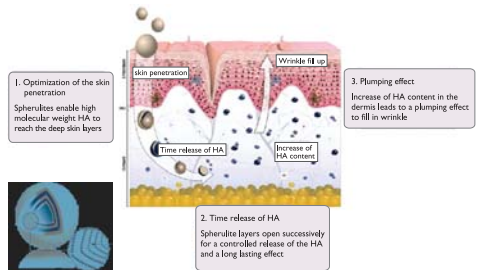
Argatensyl™ / Argania Spinosa Kernel extract

Solution of high molecular weight native proteins, extracted from Argan fruit seeds, with the following properties:

- Good affinity to superficial skin layer,
- Surface effect: immediate tightening effect for a flash effect,
- Visible improvement of skin surface,
- Long term biological activity: Anti-Wrinkle and Anti Age effect.

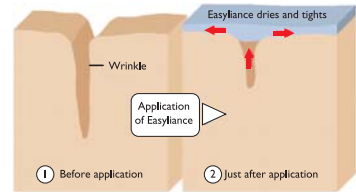
Hyaluspheres

Spherulites encapsulating Hyaluronic Acid with injection - like effect that help the skin to recover its volume and its fullness. Spherulites penetrate into the deepest cutaneous layers and progressively deliver hyaluronic acid in the target activity site for a long lasting effect.



Easyliance™ / Hydrolyzed biopolymer and acacia gum

An innovative instant lifting active, an optimized blend of two synergistic ingredients; a biopolymer produced by a microorganism living in sunflower roots and Acacia gum. It tenses the skin through a mechanical action, due to both of the polymer structure. This active is absorbed and spreads out on the skin surface to form continuous and elastic film. In a short time period, it retracts and stretches the skin. It's effect leads to a visible and immediate decrease of wrinkle depth. Therefore the skin appears smoother and fine lines disappear.



Easyliance is a tightening active with immediate and visible effect on the skin, especially on the crow's feet and the mouth contour

Matrixyl™ 3000 / Palmitoyl Pentapeptide - 3

Matrixyl is a lipopeptide, a fatty acid mixed with amino acids.

Matrixyl contains matrikines which are messenger peptides capable of regulating cell activities by interacting with their specific receptors. They activate certain genes involved in the process of extracellular matrix renewal and cell proliferation.

Matrixyl supports the activation of the cutaneous repair process and in particular at the level of the fragile and UV-damage prone papillary dermis. It promotes wrinkle smoothing and improves tone and elasticity.

Directions

Apply daily, morning and night onto your wrinkles prior your daily moisturiser.

Innovative dispensing device allows for precise application.

Instant Wrinkle Filler [needle free wrinkle eraser]

Φροντίδα προσώπου που γεμίζει τις ρυτίδες με άμεσα και μακροπρόθεσμα αποτελέσματα.

Ενδείξεις

Ρυτίδες, βαθιές γραμμές έκφρασης.

Δράση

Μια καινοτόμος εναλλακτική λύση για γέμισμα των ρυτίδων χωρίς ενέσιμα εμφυτεύματα. Αμέσως μετά την εφαρμογή, οι λεπτές γραμμές μειώνονται, οι ρυτίδες ξαναγεμίζουν και η επιδερμίδα λειαίνεται. Μπορεί να εφαρμοστεί σε όλες τις περιοχές του προσώπου, το λαιμό και το σώμα συμπεριλαμβανομένων των χειλιών και ματιών.

Ενεργά Συστατικά

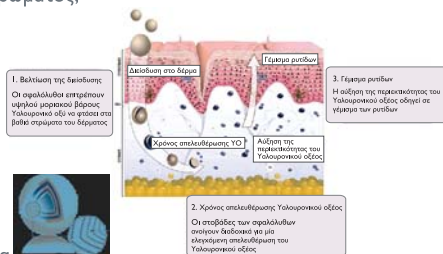
Argatensyl™ / Argania Spinosa Kernel extract

Διάλυμα με μείγμα πρωτεϊνών με μικρό μοριακό βάρος τα οποία παράγονται από το φρούτο Argan.

- Έχει συγγενικές ιδιότητες με τη χημική δομή του επιφανειακού στρώματος,
- Άμεσα συσφικτικά αποτελέσματα στην επιφάνεια του δέρματος,
- Ορατή βελτίωση της εικόνας του δέρματος.
- Μακροπρόθεσμες βιολογικές δραστηριότητες με κύρια δράση - μείωση των ρυτίδων και τη σημαντική βελτίωση της εικόνας του δέρματος.

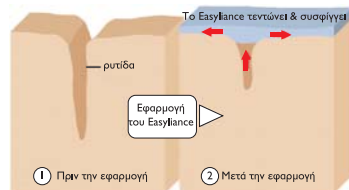
Hyaluspheres

Μικροσφαιρίδια που εμπεριέχουν Υαλουρονικό Οξύ*. Διεισδύουν στα βαθύτερα στρώματα της επιδερμίδας και απελευθερώνουν το Υαλουρονικό Οξύ σταδιακά και για αρκετά μεγάλο χρονικό διάστημα, βοηθώντας το δέρμα να ανακτήσει τον όγκο του.



Easyliance™ / Hydrolyzed biopolymer and acacia gum

Βελτιστοποιημένο μείγμα από δύο συστατικά: ένα υδροδιαλυτό βιοπολυμερές και κόμμι (τσίχλα) ακακίας. Λειτουργεί ως συσφικτικό με άμεση και παρατεταμένη ισχύ. Αφού απορροφηθεί, δημιουργεί μία ελαστική μεμβράνη η οποία τεντώνει το δέρμα. Τα αποτελέσματα είναι ορατά άμεσα. Οι μικρές ρυτίδες εξαφανίζονται και το δέρμα γίνεται πιο λείο και νεανικό, ιδιαίτερα στη περιοχή των ματιών (πόδι χίνας) και στις γωνιές του στόματος.



Το Easyliance λειτουργεί ως συσφικτικό με άμεση και παρατεταμένη ισχύ στο δέρμα, ιδιαίτερα στη περιοχή των ματιών (πόδι χίνας) και στις γωνιές του στόματος.

Matrixyl™ 3000 / Palmitoyl Pentapeptide - 3

Το Matrixyl είναι ένα λιποπεπτίδιο, ένα λιπαρό οξύ σε ανάμιξη με αμινο οξέα. Περιέχει matrikines που είναι πεπτίδια "αγγελιοφόρος" που ρυθμίζουν τις δραστηριότητες των κυττάρων σε αλληλεπίδραση με τους ειδικούς υποδοχείς τους. Ενεργοποιούν ορισμένα γονίδια που εμπλέκονται στη διαδικασία της εξωκυττάριας μήτρας και της ανανέωσης του κυτταρικού πολλαπλασιασμού.

Το Matrixyl υποστηρίζει την ενεργοποίηση της διαδικασίας επιδιόρθωσης του δέρματος και ειδικότερα στο επίπεδο του εύθραυστου και επιρρεπείς στις ακτίνες υπεριώδους χόριο. Προωθεί την εξομάλυνση των ρυτίδων και βελτιώνει τον τόνο και την ελαστικότητά της επιδερμίδας.

Οδηγίες Χρήσης

Εφαρμόστε καθημερινά πρωί - βράδυ ικανοποιητική ποσότητα σε πρόσωπο και λαιμό με ελαφριές μαλάξεις στις περιοχές που εμφανίζουν ρυτίδες πριν τη χρήση ενυδατικής κρέμας.

Быстродействующий наполнитель для губ Безыгольное средство для борьбы с морщинами Мгновенный эффект лифтинга • Быстрое и продолжительное устранение морщин

Показания:

Морщины, мимические морщинки.

Свойства:

Являясь инновационной альтернативой подкожным инъекциям, данная формула моментально разглаживает видимые тонкие линии и морщины, одновременно препятствуя образованию новых морщин. Данное средство может применяться на любом участке кожи лица, шеи и тела, включая вертикальные морщинки над губами, складки вокруг рта и гусиные лапки.

Основные ингредиенты:

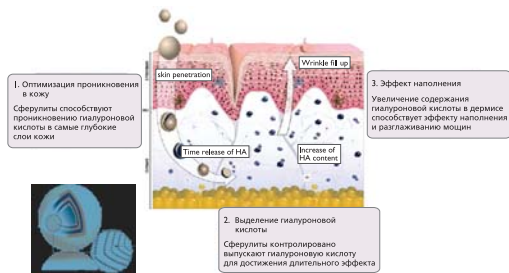
Argatensyl™ (Аргатензил)/ экстракт из косточек Аргании колючей

Раствор высокомолекулярного нативного белка, добытого из семян плодов Аргании, имеет следующие свойства:

- Хорошее воздействие на внешний слой кожи,
- Заметное повышение тонуса кожи,
- Видимое улучшение поверхности кожи,
- Долговременная биологическая активность: эффект омоложения и эффективная борьба с морщинами.

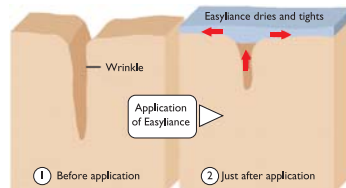
Hyalospheres (Гиалуросферы)

Инкапсулированная в сферулиты гиалуроновая кислота помогает коже восстановить свою плотность и упругость. Сферулиты проникают в самые глубокие кожные слои, доставляя туда гиалуроновую кислоту для получения продолжительного эффекта.



Easyliance™ / Гидролизированный полимер и смола акации

Инновационное активное вещество, обладающее эффектом моментального лифтинга, является оптимальной смесью двух синергических компонентов: биополимера, вырабатываемого микроорганизмами, живущими в корнях подсолнухов, и смолы акации. Это вещество как бы натягивает кожу, так как оба компонента имеют полимерную структуру. Данное активное вещество поглощается и распространяется по поверхности кожи, образуя сплошную и эластичную пленку. Через некоторое время она вытягивается, растягивая и кожу. Такой эффект приводит к заметному и мгновенному уменьшению глубины морщин. Таким образом, кожа становится глаже, а тонкие линии исчезают совсем.



Easyliance is a tightening active with immediate and visible effect on the skin, especially on the crow's feet and the mouth contour

Matrixyl™ 3000 (Матриксил) / Пальмитоил Пентапептид-3

Матриксил - это липопептид, жирная кислота, смешанная с аминокислотами. Матриксил содержит матрикины, которые способны регулировать деятельность клеток путем взаимодействия с их особыми рецепторами. Они активируют некоторые гены, принимающие участие в процессе обновления внеклеточного матрикса и деления клетки.

Матриксил способствует активации процесса кожного восстановления и в частности на уровне нежного папиллярного дермиса, чувствительного к ультрафиолетовым лучам. Таким образом, морщины разглаживаются, а кожа становится эластичной и упругой.

Применение:

Наносить на морщинистые участки кожи каждый день, утром и вечером, перед применением увлажняющего крема. Инновационное устройство для распределения средства поможет лучшему его нанесению.